



název a místo stavby:

**MŠ Libocká - celková rekonstrukce stávající vily,
přístavba výtahu a objektu mateřské školy**

Libocká 148, 161 00 Praha 6

SO.02

generální projektant a autoři:

Ing. Radek Krýza

investor:

Úřad městské části Praha 6, Čs. armády 601/23, Praha 6, v zast. Sneo a.s.

část:

D.1.1 - ARCHITEKTONICKO STAVEBNÍ ČÁST

zodp. p:

Ing. Radek Krýza

výkres:

TABULKA TRUHLÁŘSKÝCH VÝROBKŮ

stupeň:

DOKUMENTACE PRO PROVEDENÍ STAVBY

datum:

03/2022

měřítko:

paré:

číslo výkresu:

LIB-A_DPS_D.1.1_604_00

Popis: Restaurování a doplnění dřevěných prvků historického schodiště

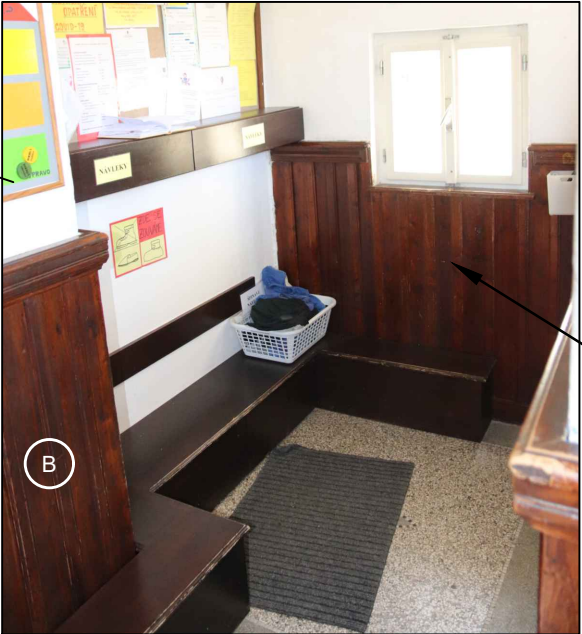
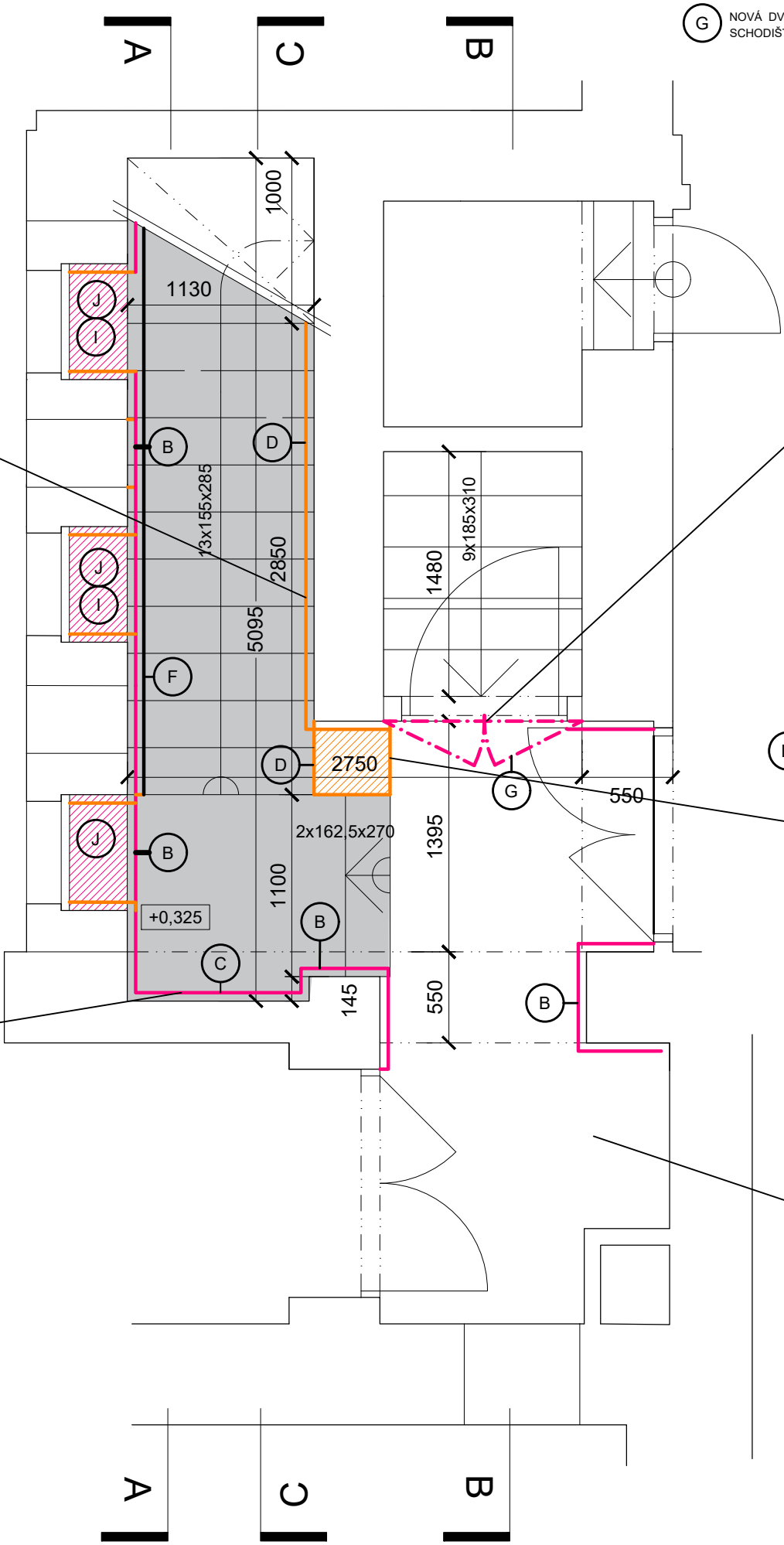
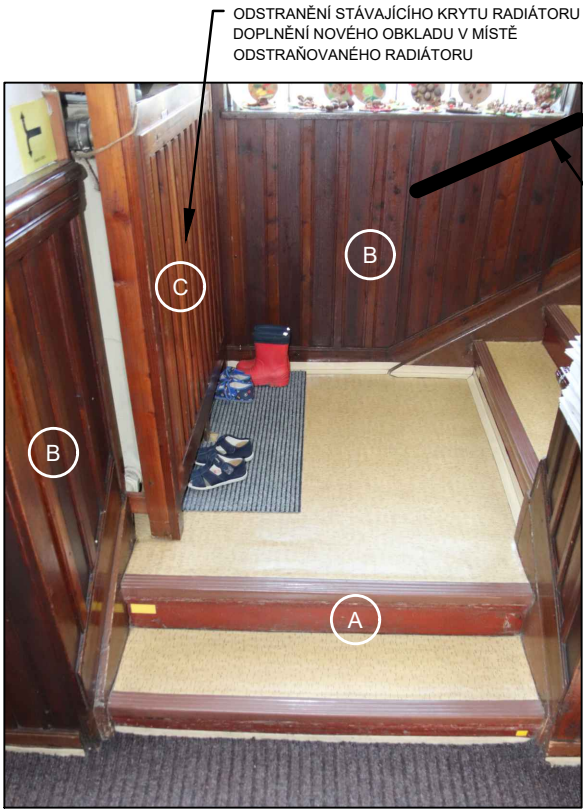
Dřevěné prvky schodiště:

- Kompletní replika nebo repase dle popisu u jednotlivých označení prvků viz. popis níže.
- Povrchová úprava: viz. popis jednotlivých prvků níže. Bude vybráno na základě vzorkování

- (A) Konstrukce schodiště (schodišťové stupně + schodnice) - NOVÁ REPLIKA
Tvarová a profilová replika stávajícího schodnicového schodiště. Konstrukce schodiště je navržena v rozsahu šedého podbarvení viz. výkresová dokumentace, včetně křivočarých mezipodest schodiště. Hlavní podesta na úrovni 2.NP je tvořena stavební nosnou konstrukcí. Konstrukce schodiště je tvořena nosnými dřevěnými schodnicemi, do kterých jsou vsazeny dřevěné stupnice a podstupnice.
Materiál: tvrdé masivní dřevo - dub.
Povrchová úprava: moření do odstínu restaurovaného řezbářského obkladu s finálním ošetřením povrchu tvrdým voskovým olejem.
- (B) Dřevěný historický obklad bez řezby - NOVÁ REPLIKA
Tvarová a profilová replika stávajícího dřevěného obkladu
Materiál: masivní dřevo borovice/smrk
Povrchová úprava: moření do odstínu restaurovaného řezbářského obkladu
- (C) Dřevěný historický obklad bez řezby, doplnění obkladu - NOVÁ REPLIKA výška shodná s prvkem B
Tvarová a profilová replika stávajícího dřevěného obkladu "B".
Materiál: masivní dřevo borovice/smrk
Povrchová úprava: moření do odstínu restaurovaného řezbářského obkladu
- (D) Dřevěné historické zábradlí příp. obklad s řezbou - KOMPLETNÍ RESTAUROVÁNÍ
Demontáž zábradlí a obkladu s řezbou bez jeho poškození pro kompletní dílenskou repasi. Je požadováno minimálně provedení odstranění všech vrstev nátěrů až na dřevo, očištění, náhrada mechanicky i biologicky poškozených částí dřeva a jeho náhrada materiálově shodnou náhradou, tmelení nerovností povrchu dřeva, impregnace dřeva a aplikace nátěrového systému na dřevo.
- (E1) Dřevěné zábradlí s profilovanými historickými sloupky a madlem - KOMPLETNÍ RESTAUROVÁNÍ
+
(E2) Restaurování prvku viz. popis prvku "D". Zábradlí bude zvýšeno na požadovanou výšku 900mm novodobým prvkem viz. prvkem "F".
- (F) Novodobé ocelové madlo
Madlo probíhající po vnějším obvodu schodiště, bude madlo osazeno ve 2. úrovních 600mm a 900mm. Madlo bude složeno z několika dílů, spoje madla budou řešeny skrytou kotvou, která zajistí plynulou návaznost madla. Madla na obou koncích zaslepena. nutné koordinovat s navazujícími stavebními konstrukcemi !
Materiál: Ocelová trubka bezešvá hladká 31,8x4 kotevní pomocí tyče Ø10mm chemickou kotvou do zdiva.
Spojovací materiál: nerez, vrut + půkruhová matice
Povrchová úprava: nástřik 1x základ + 2x finální UV odolný nátěr na ocel, odstín grafitově černá. Bude vybráno na základě vzorků.
- (G) Dvířka vestavené skříně pod výstupním ramenem schodiště mezi 1NP a 2NP - NOVÉ
Dřevěné 2 křídla dveře, vsazené do dřevěného rámu a navazující na okolní dřevěný obklad, křídla opatřena nábytkovým kováním pro zamčení dveří.
Materiál: masivní dřevo borovice/smrk
Povrchová úprava: moření do odstínu restaurovaného řezbářského obkladu
- (H) Bezpečnostní vrátka - NOVÁ
Rámová konstrukce + svislá výplň dřevěná výplň, rozměry a tvar viz. výkres dvířek.
Materiál: masivní dřevo borovice/smrk
Povrchová úprava: moření do odstínu restaurovaného řezbářského obkladu
- (I) zaklopení parapetu okna parapetní deskou - NOVÁ dřevěná deska z masivního tvrdého dřeva (dub),
+
(J) horní hrana 20 mm pod horní hranou boční schodnice schodiště, povrchová úprava: moření do odstínu restaurovaného řezbářského obkladu

T1 Historické dřevěné schodiště
1.NP

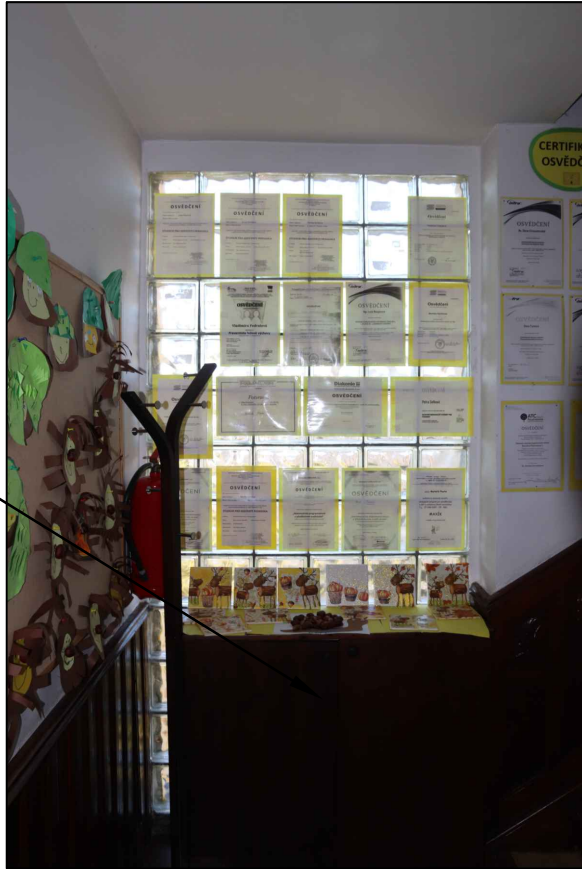
- DOPLNĚNÍ NOVÝCH PRVKŮ
- STÁVAJÍCÍ PRVKY K RESTAUROVÁNÍ



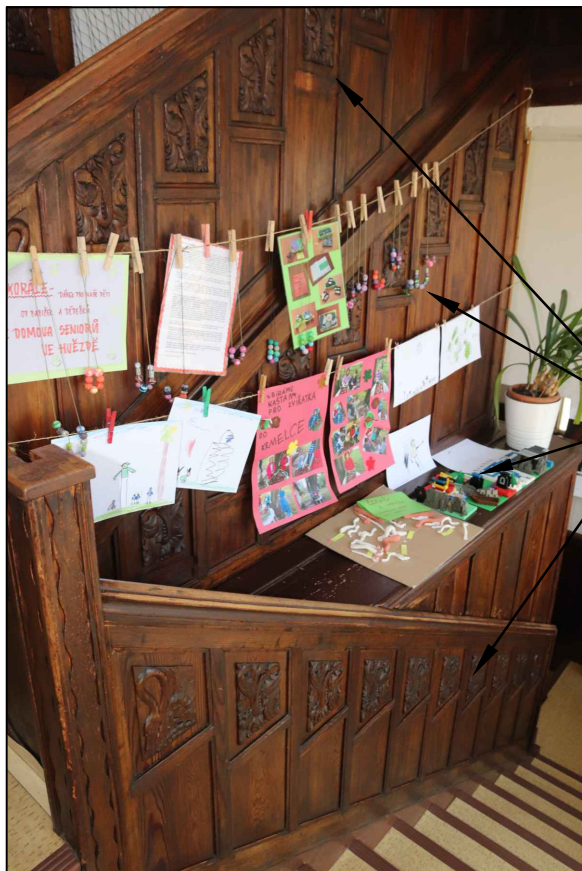
T1 Historické dřevěné schodiště
2.NP

DOPLNĚNÍ NOVÝCH PRVKŮ

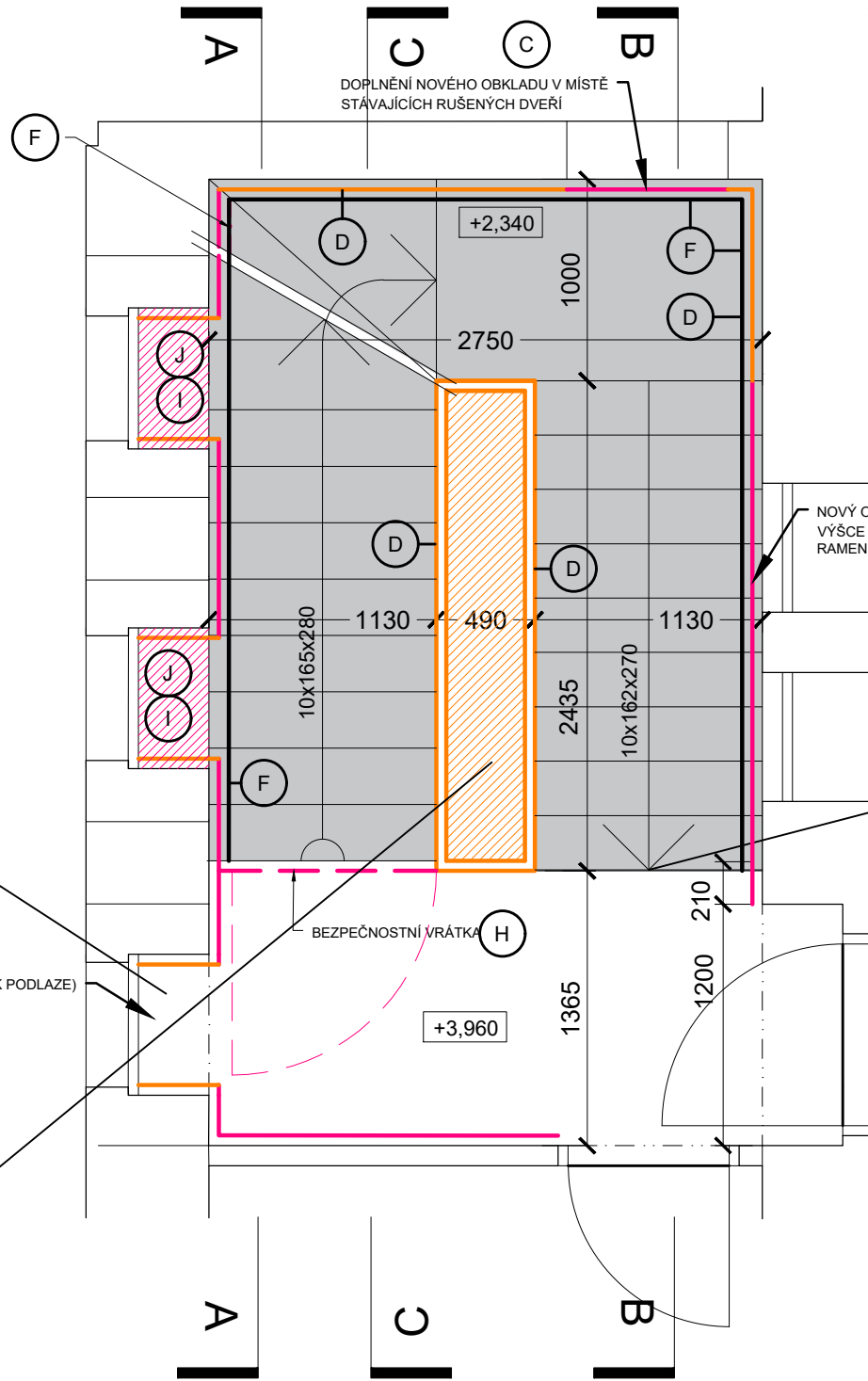
STÁVAJÍCÍ PRVKY K RESTAUROVÁNÍ



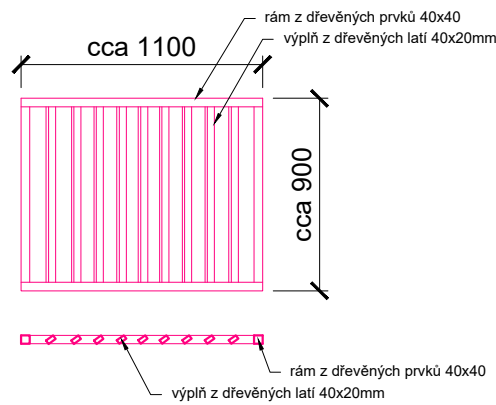
BEZ PARAPETU (OKNO AŽ K PODLAŽE)
- ODSTRANĚNÍ STÁVAJÍCÍ SKŘÍŇE,
PARAPETU A VĚŠÁKU



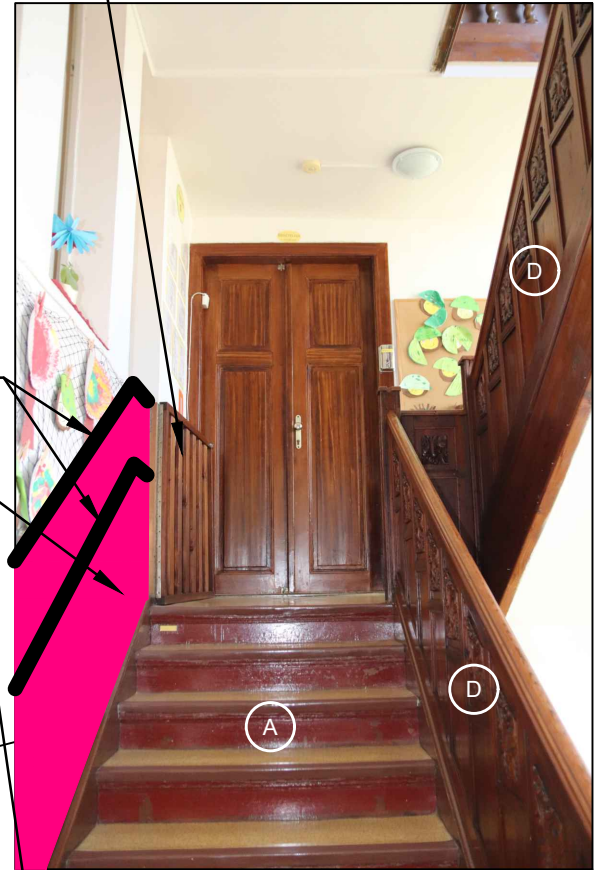
STÁVAJÍCÍ PRVKY ZÁBRADLÍ - RESTAUROVÁNÍ



Ⓕ bezpečnostní vrátka



ODSTRANĚNÍ STÁVAJÍCÍCH DĚTSKÝCH VRÁTEK



F NOVÉ MADLO
V. 900 A 500MM

NOVÝ OB
VÝŠCE P
RAMENE

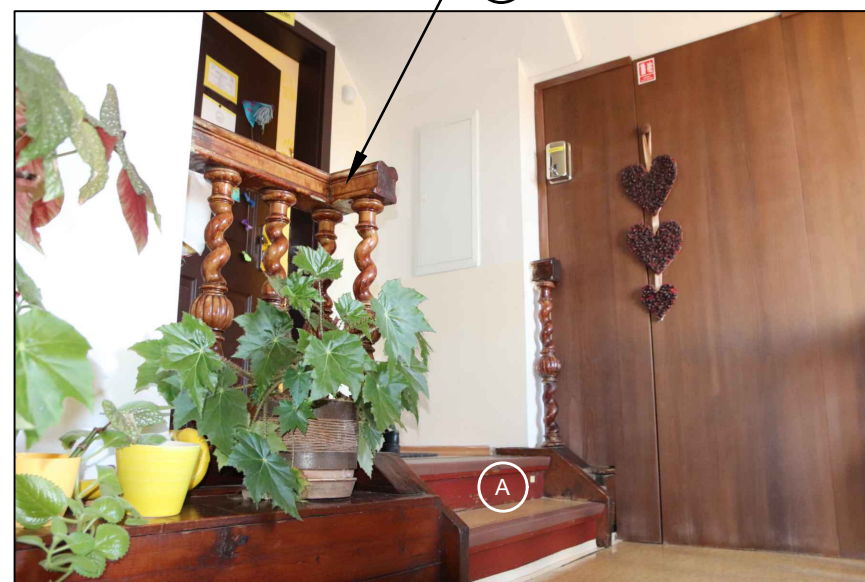
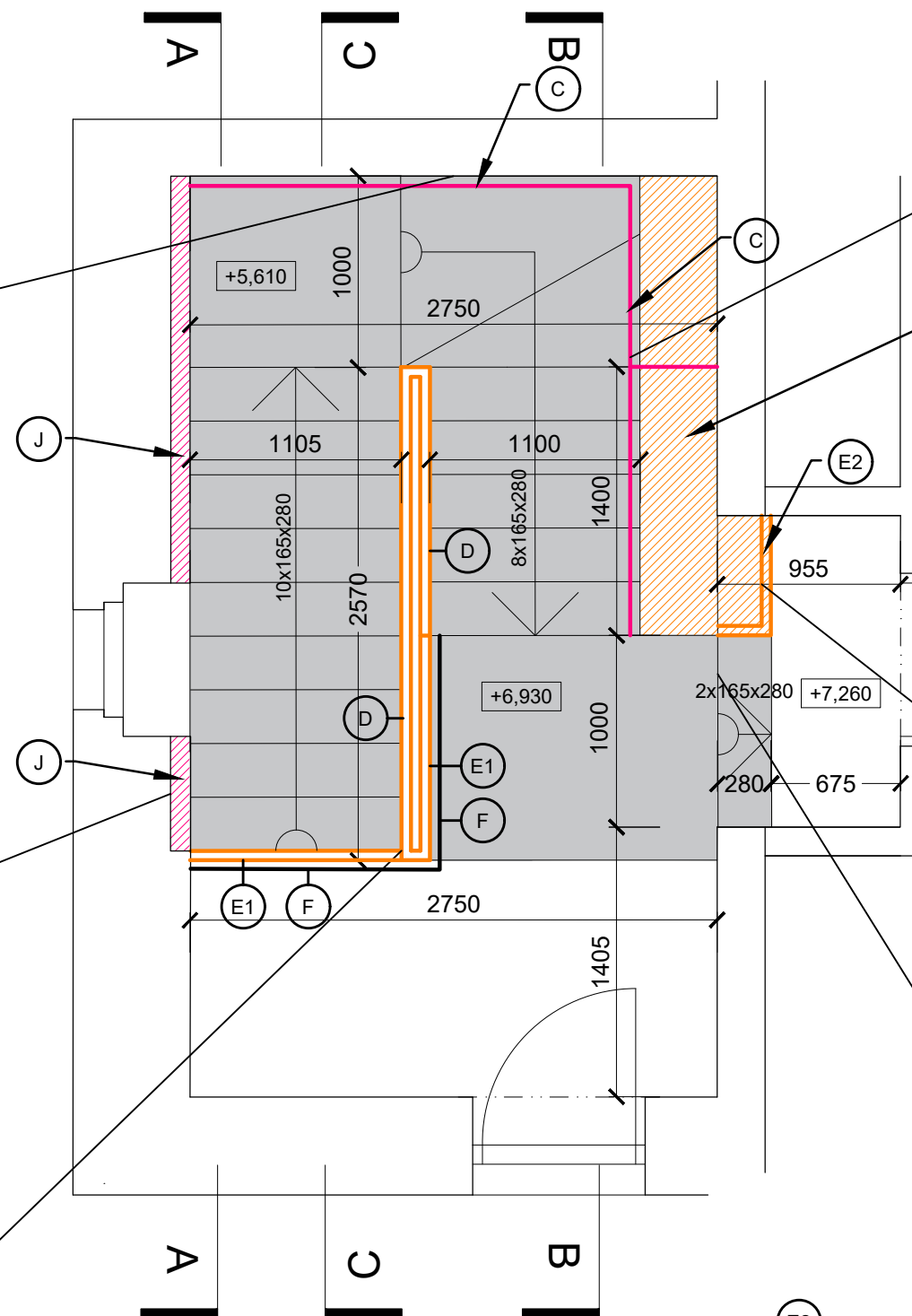
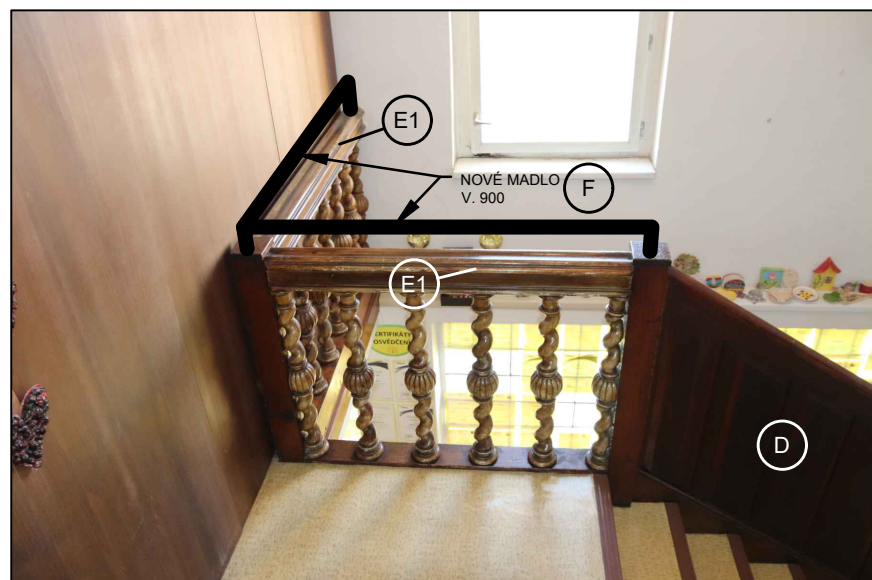
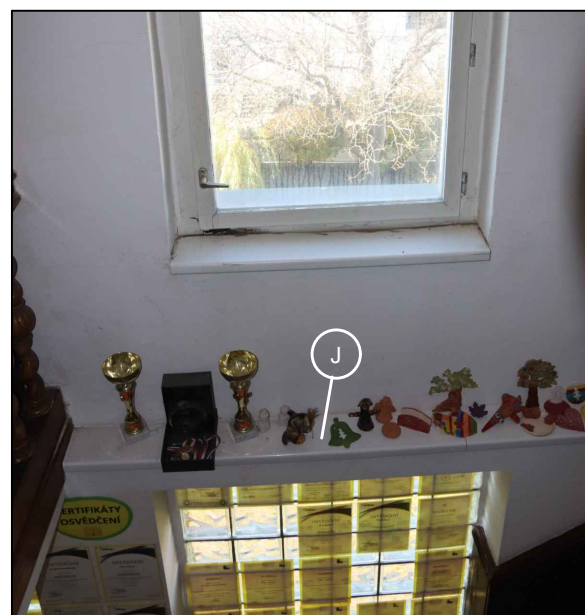
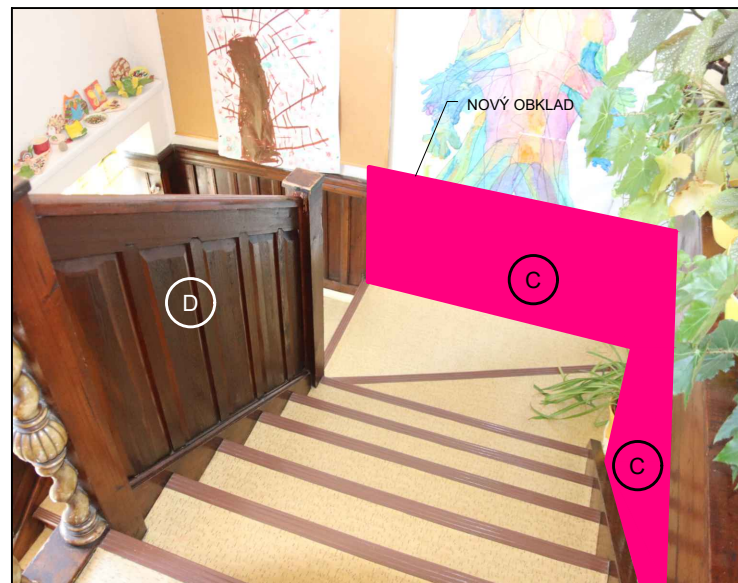
NOVÉ MADLO V. 900 A 500MM (F)



T1 Historické dřevěné schodiště
3.NP

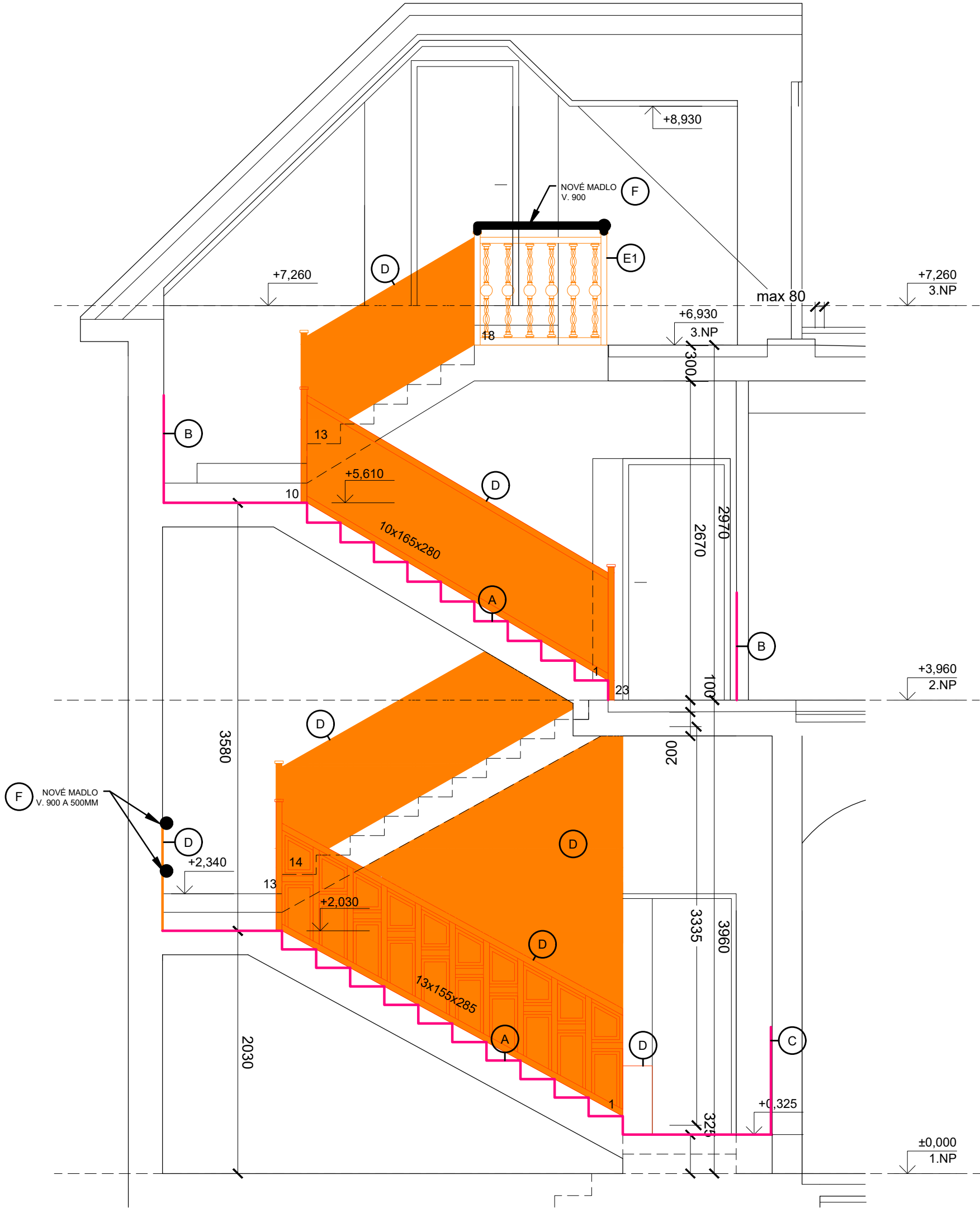
— DOPLNĚNÍ NOVÝCH PRVKŮ

— STÁVAJÍCÍ PRVKY K RESTAUROVÁNÍ



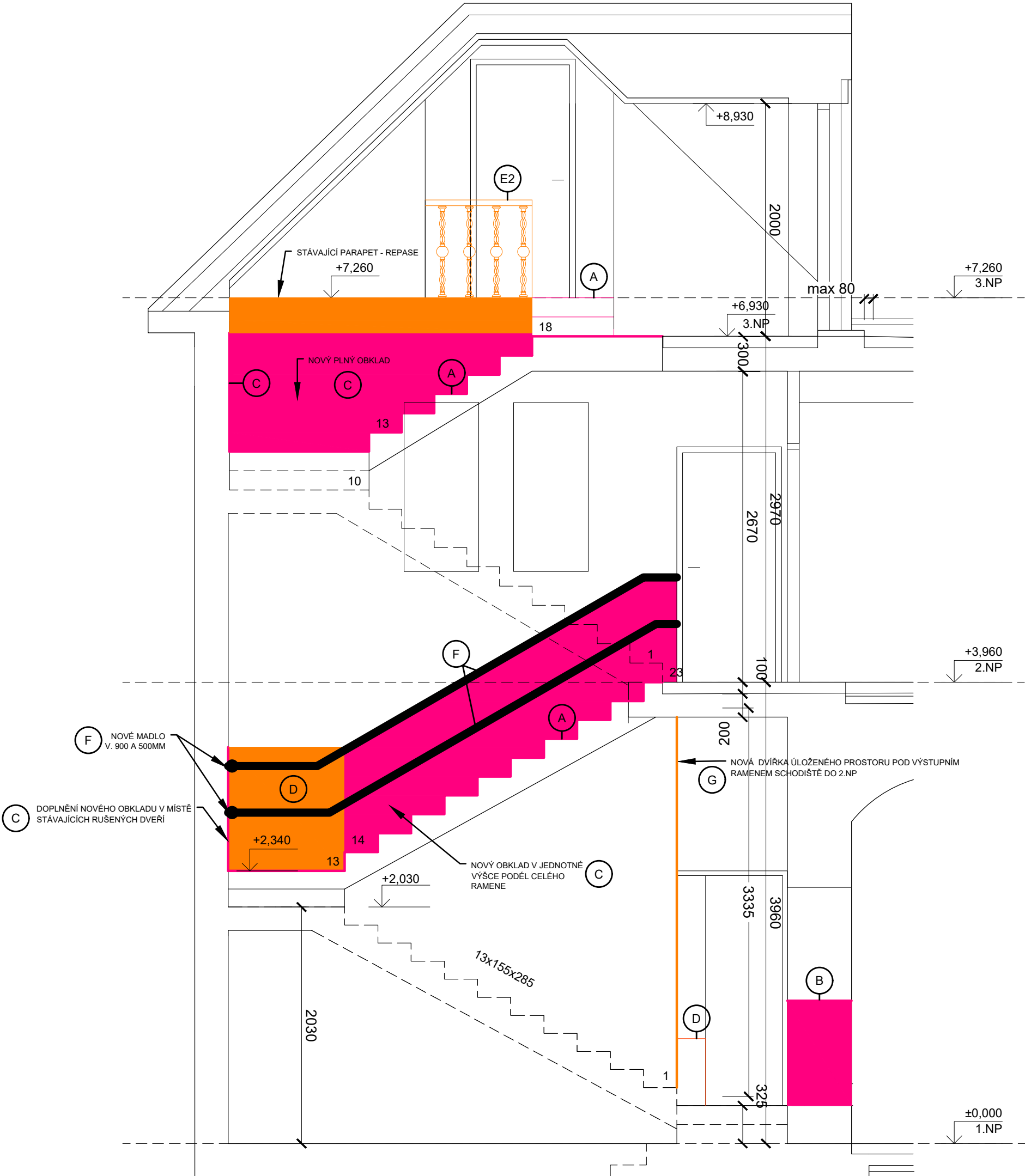
T1 Historické dřevěné schodiště
ŘEZ A

- DOPLNĚNÍ NOVÝCH PRVKŮ
- STÁVAJÍCÍ PRVKY K RESTAUROVÁNÍ



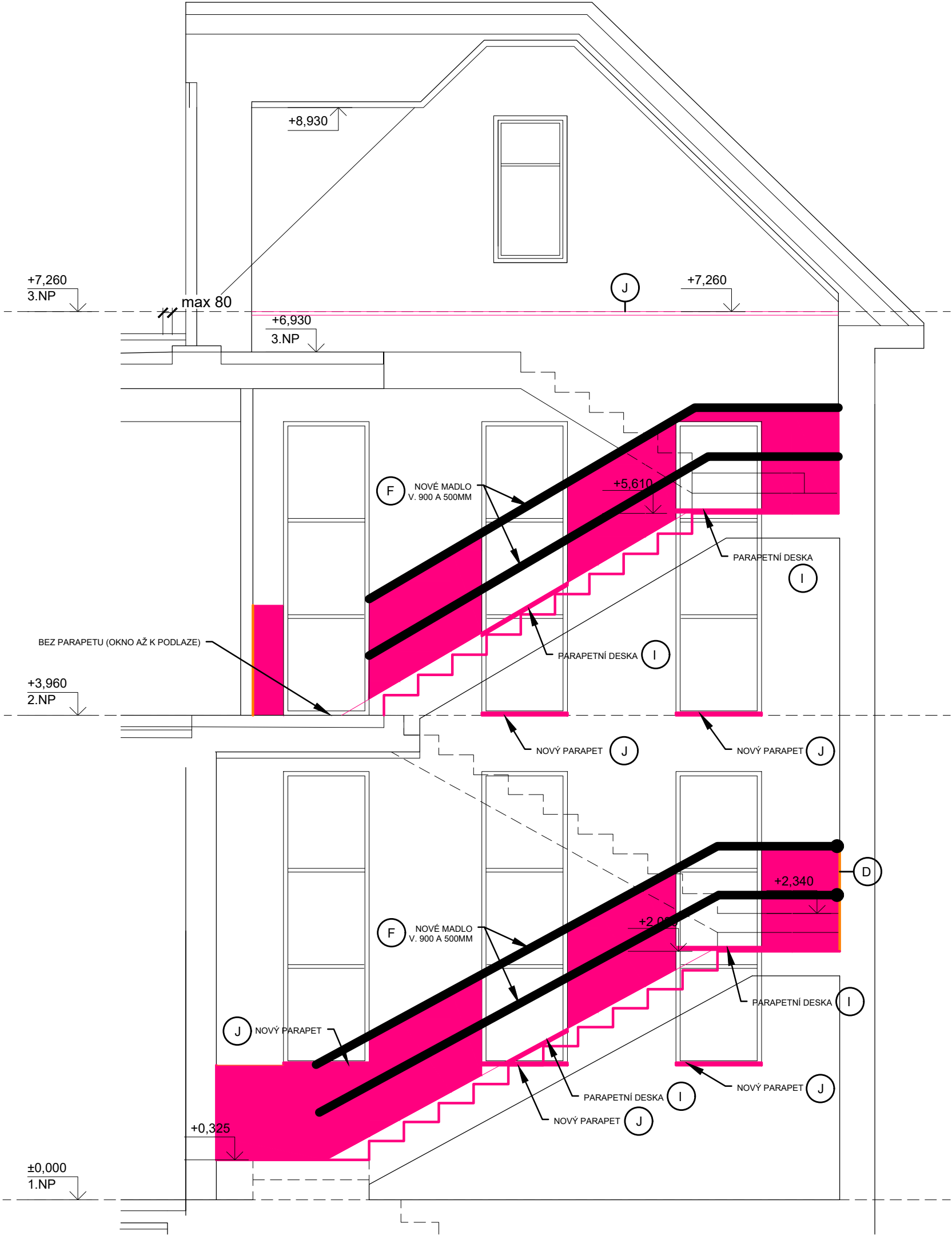
T1 Historické dřevěné schodiště
ŘEZ B

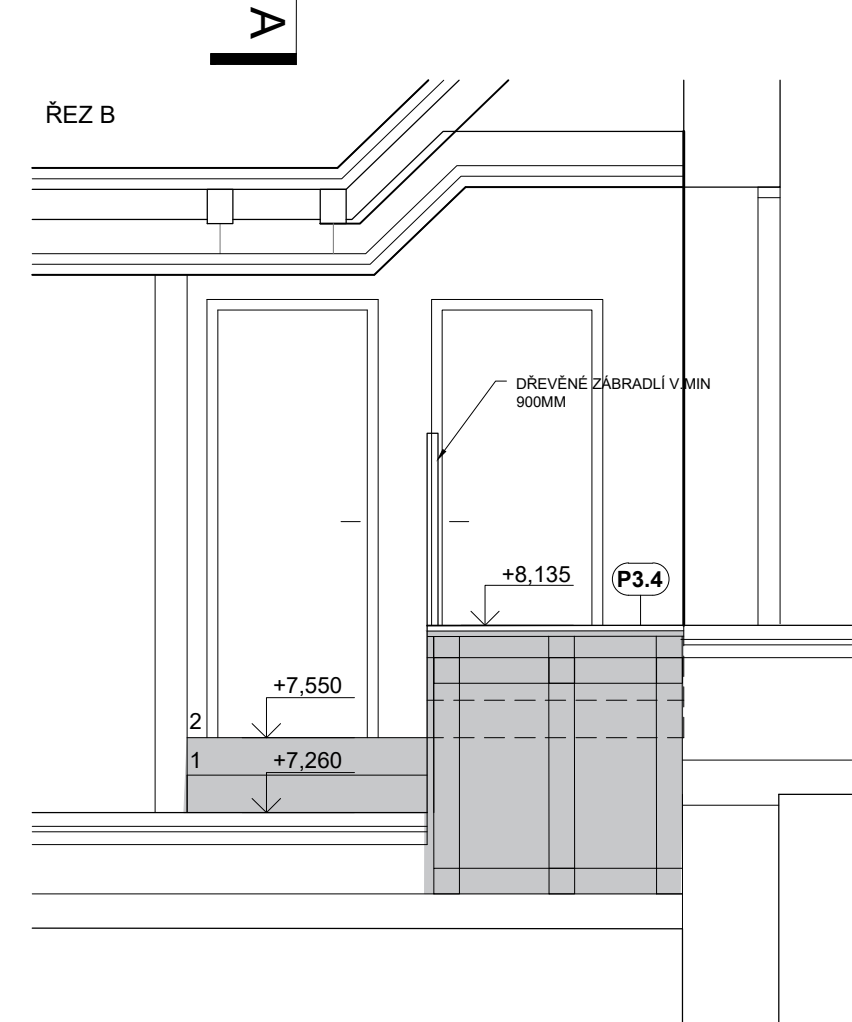
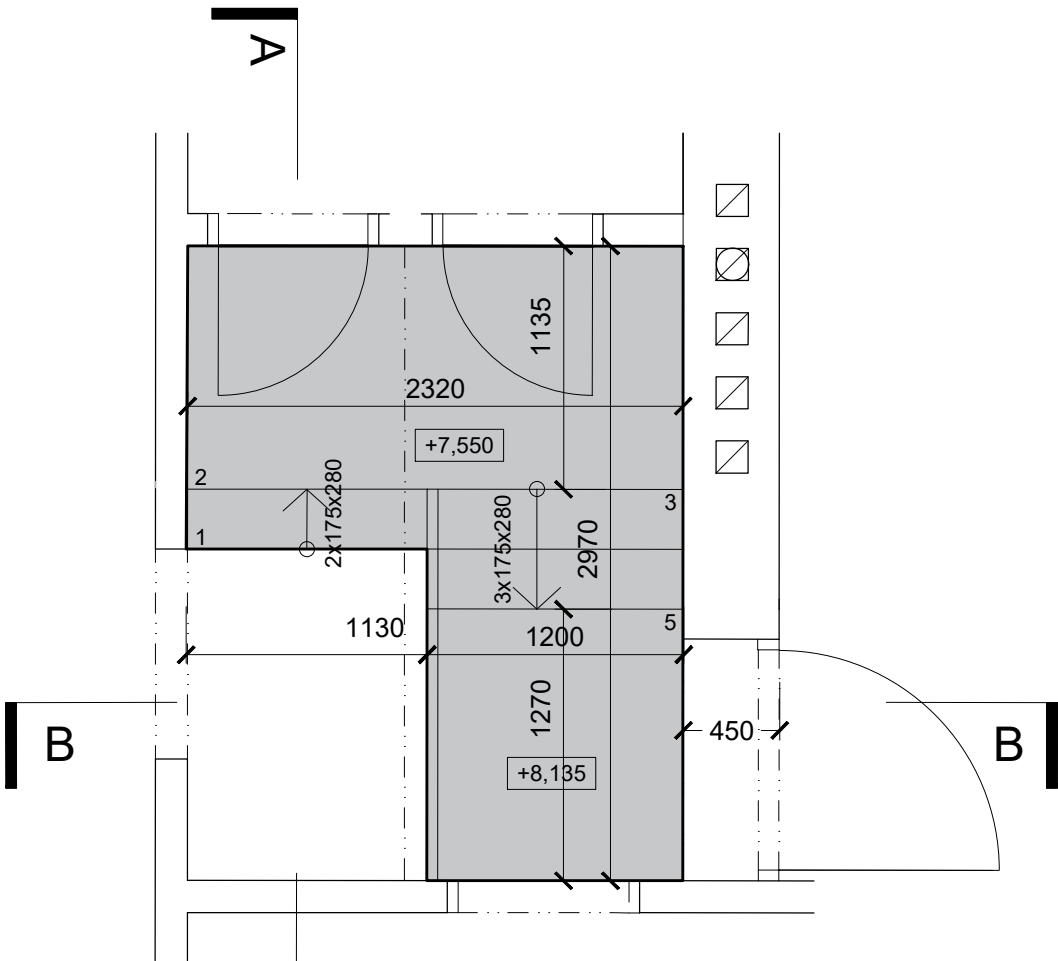
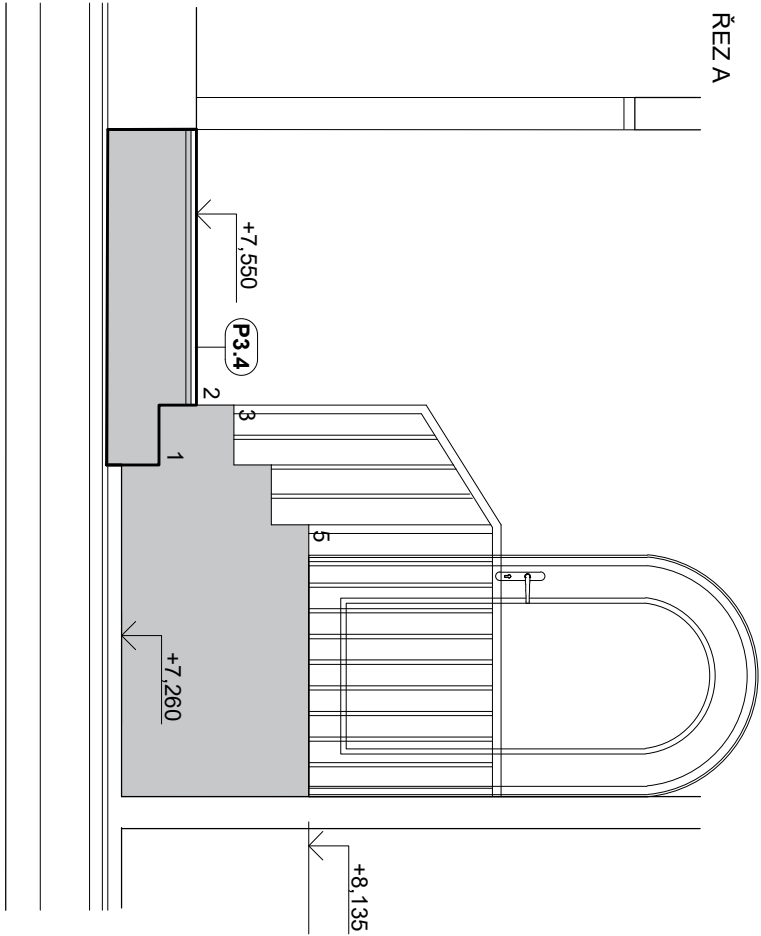
- DOPLNĚNÍ NOVÝCH PRVKŮ
- STÁVAJÍCÍ PRVKY K RESTAUROVÁNÍ



T1 Historické dřevěné schodiště
ŘEZ C

- DOPLNĚNÍ NOVÝCH PRVKŮ
- STÁVAJÍCÍ PRVKY K RESTAUROVÁNÍ





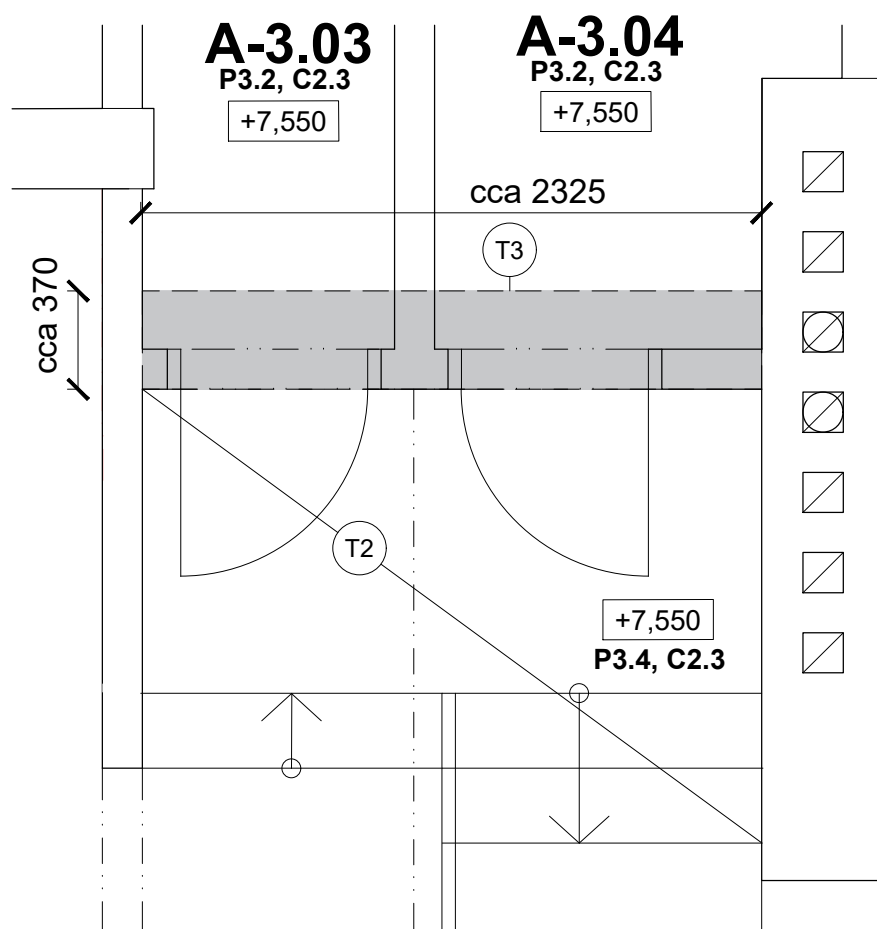
- vnitřní vyrovnávací schodiště ve 3.NP - dřevěná konstrukce + zábradlí
- nosná konstrukce - pódium respektující tvar schodišťových stupňů, mezipodesty a podesty dle schématu, dřevěný masiv, sloupková zavětrovaná kce průřezu 120x120mm
- opláštění OSB deskami tl.25mm, příprava pro finální nášlapnou vrstvu z dřevěných vlysů
- zábradlí - dřevěné, rámová konstrukce z masivního dřeva + výplň ze svislých dřevěných profilů

T3 Doplnění dřevěné konstrukce zvýšené podlahy ve 3.NP

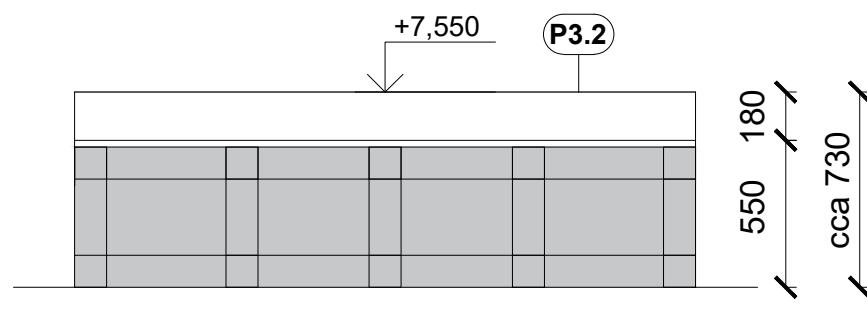
Popis: Doplnění dřevěné konstrukce zvýšené podlahy ve 3.NP

- doplnění části konstrukce pódia vyvýšené podlahy, výškově shodné se stávající částí konstrukce, sloupková zavětrovaná kce průřezu 120x120mm
- opláštění OSB deskami tl.25mm, příprava pro skladbu podlahy P3.2

PŮDORYS



ŘEZ

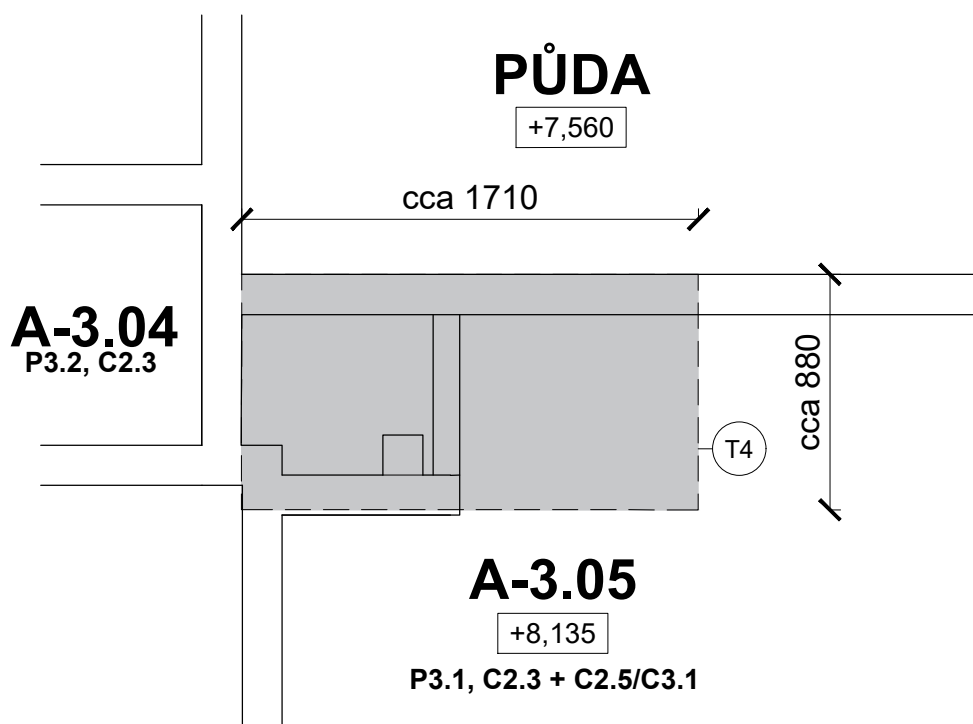


T4 Doplnění dřevěné konstrukce zvýšené podlahy ve 3.NP

Popis: Doplnění dřevěné konstrukce zvýšené podlahy ve 3.NP

- doplnění části konstrukce pódia vyvýšené podlahy, výškově shodné se stávající částí konstrukce, sloupková zavětrovaná kce průřezu 120x120mm
- opláštění OSB deskami tl.25mm, příprava pro skladbu podlahy P3.1

PŮDORYS



ŘEZ

